



Edificio Alonso Quintanilla, 9



UN HOGAR EFICIENTE Y A MEDIDA

La **calidad** es la suma de grandes y pequeños detalles. El bienestar, el confort, la seguridad en nuestras vidas... dependen de **una buena elección**.

Un enclave privilegiado, peatonal y comercial.
¿Qué más se puede pedir?

Ubicación sobresaliente para su futura casa, una casa que promete calidad de vida a todo el que la habite. Lo conseguirá porque son **viviendas personalizadas, sostenibles y energéticamente eficientes**. Además, cuentan con los materiales más innovadores, que aportarán el máximo confort.

Viviendas inteligentes diseñadas para potenciar el ahorro y aislarse del mundanal ruido y disfrutar de la paz del hogar. **La casa que esperabas ya es una realidad.**

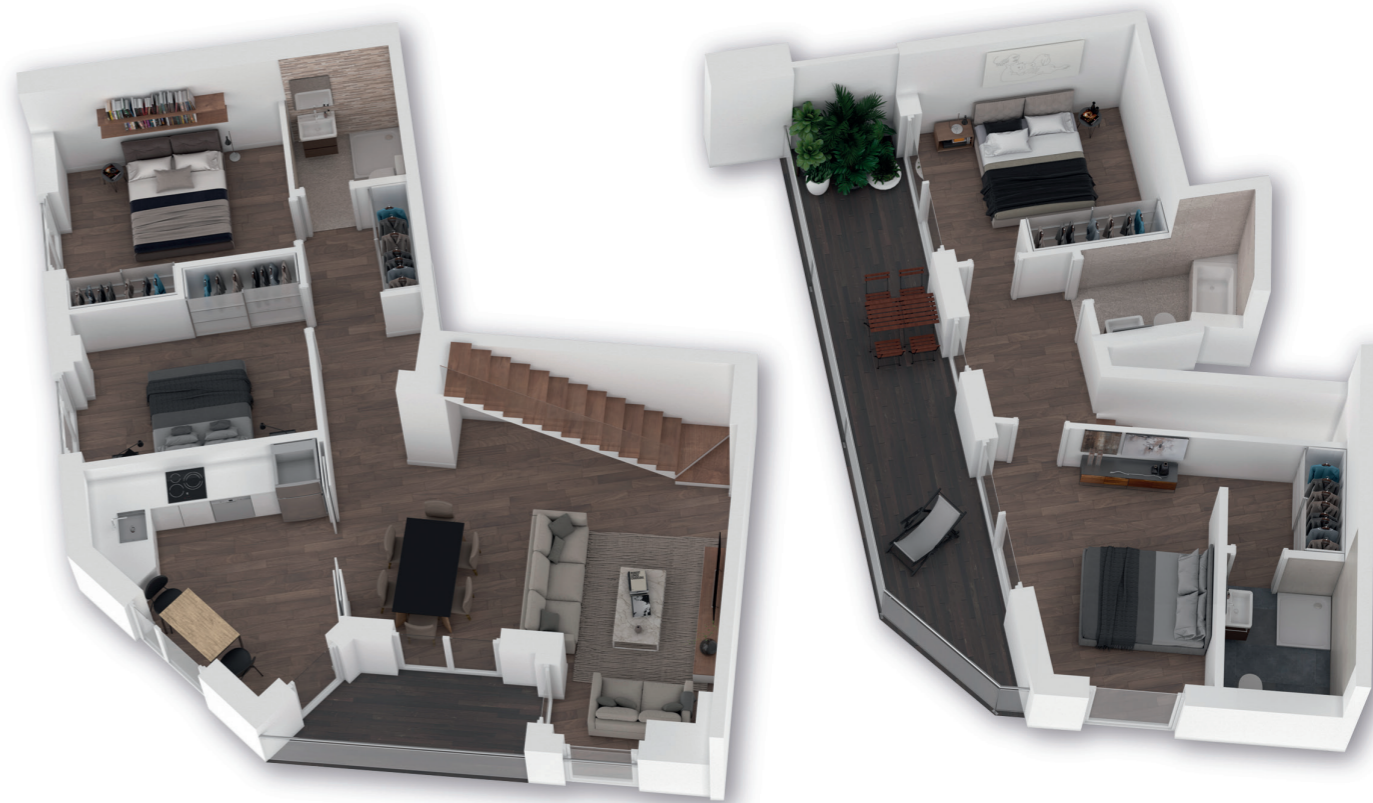
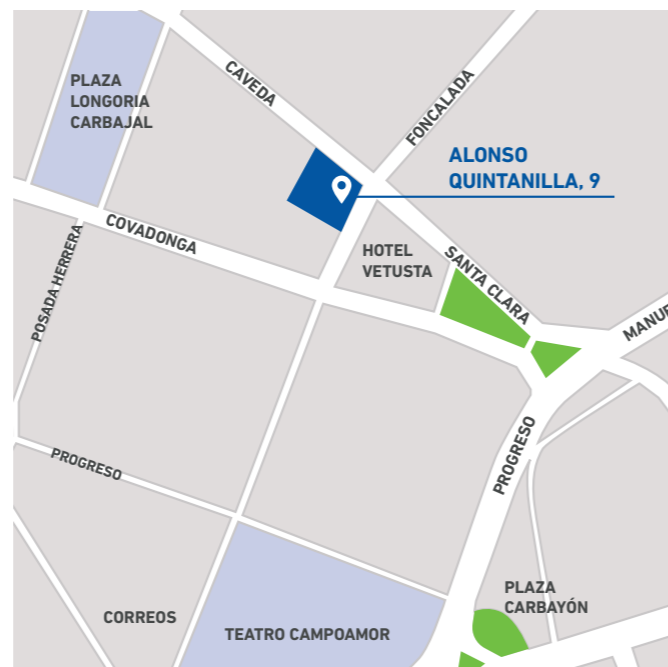


VIDA DE CALIDAD

Esta es tu casa y está en la calle **Alonso Quintanilla**, en pleno centro de Oviedo.

Una zona peatonal y paseable, accesible y comercial.

Estamos construyendo **viviendas sostenibles, energéticamente eficientes**, con los materiales que contribuyen al confort, que aíslan de ruidos y ayudan al ahorro. Aquí se hace realidad la casa que esperabas. **Vida de calidad.**



CERRAMIENTOS EXTERIORES

“La fachada exterior define la calidad del ambiente en el que vivimos.”

Fachada Buchtal autolimpiante

Con ayuda de la lluvia y gracias al **efecto autolimpiante**, la suciedad y los microorganismos son simplemente arrastrados y eliminados.

Fachada ventilada, que contribuye a mejorar el ambiente del interior, ahorrar costes de calefacción, creando un ambiente sano, cálido en invierno y fresco en verano.



CUBIERTAS

Cubierta inclinada acabada con tégola.

Las cubiertas de tégola se basan en la colocación de placas asfálticas con una armadura de fieltro de fibra de vidrio, recubierta con material bituminoso que aporta una **gran resistencia a los cambios de temperatura** además de **proteger perfectamente el inmueble de las inclemencias climatológicas.**



TERRAZAS

En las terrazas, la solería será de **baldosa hidráulica** sobre base con **impermeabilizaciones dobles** con aislamiento térmico.



PAVIMENTOS, REVESTIMIENTOS Y PARQUETS

Baños y cocinas:

A escoger entre diferentes tipos de cerámicos de **primera calidad y las mejores marcas.**



Suelos laminados en el resto de la vivienda:

Los suelos laminados destacan tanto por su **impresionante óptica**, como también por su **estructura funcional.**

Ofrecen una elevada resistencia, protección contra el hinchamiento y estabilidad dimensional.



DIVISORIAS Y FALSOS TECHOS

Prestando especial atención al **aislamiento acústico y térmico** que garantiza su descanso y tranquilidad, se utilizarán **sistemas de tabiquería y distribución de ladrillo cerámico** de acuerdo con la normativa vigente.

FONTANERÍA Y SANITARIOS

- Aparatos sanitarios de loza en color blanco
- Las bañeras serán de fibra esmaltada y los platos de ducha de resina.
- La grifería de los baños será de la marca **ROCA, GROHE** o similar.
- Se instalarán en los baños **muebles completos con encimera y espejos incluidos.**
- Se instalará un radiador toallero.





CARPINTERÍA INTERIOR

Puerta de entrada acorazada: blindaje de hoja de acero **electrozincado monochapa**, cierre de seguridad y acabado de la puerta en madera, con cerradura de seguridad **anti-bumping**.

Puertas de paso interiores: puerta maciza contrachapada, resistente a golpes, ralladuras y roces, madera de color a juego con el resto de la carpintería, de hoja lisa de 70x 210 CM (las vidrieras con cuadrícula y vidrio biselado).

Terminación barnizada con manillas de acero inoxidable.



Armarios empotrados ILUMINADOS: los armarios empotrados **ILUMINADOS** en las piezas que se señalen en los planos con puertas corredera se entregarán forrados y distribuidos interiormente con balda maletero, baldas intermedias, barra de colgar y cajonera, acabados a elegir entre roble, blanco o capuchino.

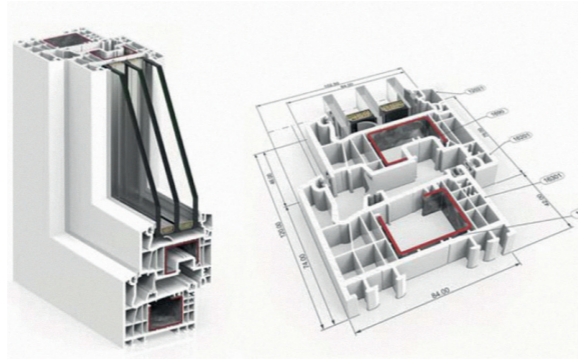
CARPINTERÍA EXTERIOR

Ventanas de PVC de **triple junta de estanqueidad**, que cumplen todas las exigencias en materia de aislamiento, diseño y seguridad.

El PVC es un material con una **gran capacidad aislante**, evitando problemas de puentes térmicos permitiendo una gran reducción del gasto energético y un elevado confort térmico.

Las ventanas de PVC de nuestro proveedor se fabrican siguiendo lo más estrictos controles de fabricación y normas de calidad, el uso de refuerzos de acero galvanizado dotan a la ventana de una gran estabilidad y un funcionamiento seguro y fiable.

Las ventanas se complementan con **cajones de persiana con aislamiento térmico y acústico** y persianas de aluminio de lama térmica en el mismo color de la ventana, que destacan por su ligereza y gran durabilidad climática.



La incorporación de **vidrios de aislamiento térmico reforzado**, suponen el remate a una ventana con unas prestaciones de aislamiento térmico y acústico excepcionales.

Perfiles de triple junta de estanqueidad.

El uso de perfiles con multicámaras interiores de aislamiento en marco y hoja, le confieren a la ventana **una gran eficiencia energética**, convirtiéndola en el cerramiento idóneo para garantizar el cumplimiento de las normativas más exigentes aplicables a cualquier zona climática.

EQUIPAMIENTOS DE COCINA

Las nuevas cocinas se integran en la casa como lugares de convivencia de acuerdo a cada estilo de vida. Más amplias y abiertas al resto de la vivienda.

Su mobiliario, diseñado para ser práctico, se adapta a cada demanda, con leds integrados, electrodomésticos panelados, en diferentes colores... **Estilo y durabilidad con el mínimo mantenimiento.**



ELECTRODOMÉSTICOS

Marca **SIEMENS** o similar, incluido, horno, inducción, micro, lavadora secadora y frigo.



AGUA CALIENTE Y CALEFACCIÓN - AEROTERMIA

El edificio va a disponer de un **sistema de producción de calor** mediante un **sistema centralizado de bombas de calor aerotérmicas**.

La energía aerotérmica es una energía renovable que combina el respeto al medio ambiente con la eficiencia energética obteniendo los mejores rendimientos de todas las energías disponibles. A base de captar la energía térmica disponible en el aire ambiente, incluso la del aire frío, las bombas de calor aerotérmicas son capaces de transformar esa energía térmica en calor para la **calefacción** y la producción de **agua caliente sanitaria**.

- Obtiene la mayor parte de la energía del **aire** (en torno al 70%) y **solo una pequeña fracción de la electricidad**.

- Presentan un **alto nivel de eficiencia energética y rendimiento**.

- Válida tanto para **verano** como para **invierno** (aire acondicionado y calefacción).

- Los costes de mantenimiento son muy **reducidos**. **No se generan residuos ni humos**.

- **No utilizan combustibles fósiles** y además se abastecen de tan solo un tipo de energía.

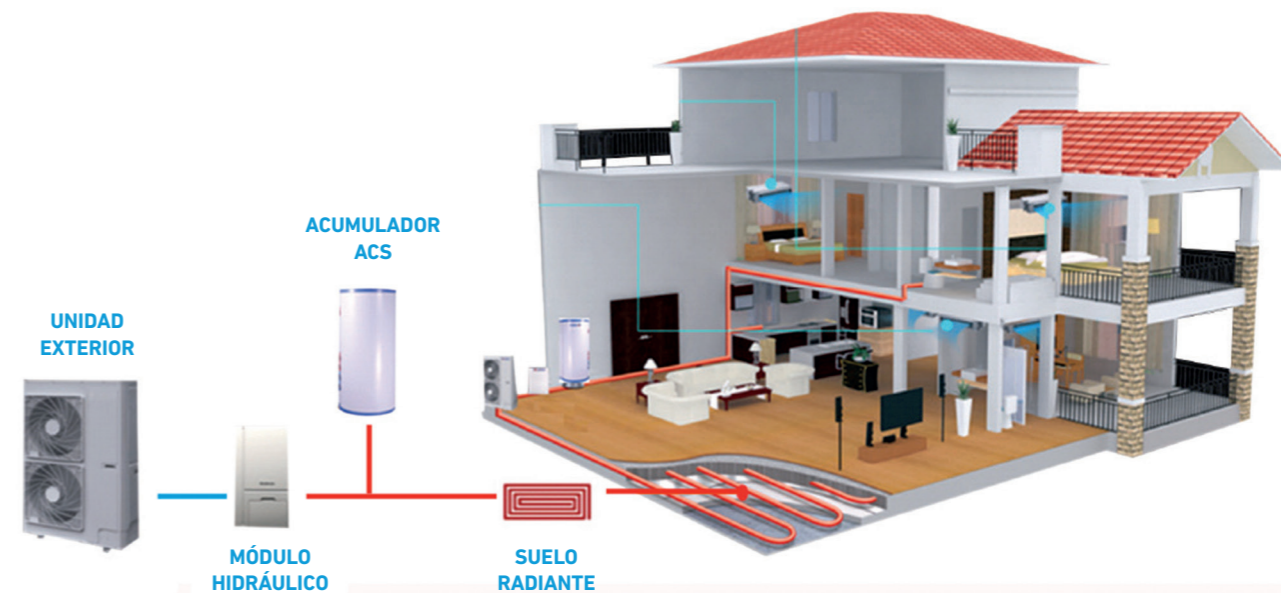
El hecho de disponer de un sistema de generación compuesto por varias unidades de bomba de calor hace además que el conjunto esté blindado ante cualquier incidencia, teniendo la seguridad de que **el edificio nunca quedará sin suministro de calefacción ni de agua caliente sanitaria**.

El sistema de emisión de calefacción escogido para este edificio es el **suelo radiante** que es el sistema de emisión de calor más ergonómico y confortable. Además, combinado con la generación a baja temperatura de la aerotermia hace un **equipo imbatible en confort y ahorro energético**.



CALIFICACIÓN ENERGÉTICA

Se proyecta este edificio con el objetivo de obtener la **calificación energética A**. Para ello, el edificio dispone de **renovación de aire con filtrado y recuperación de calor del aire extraído**.

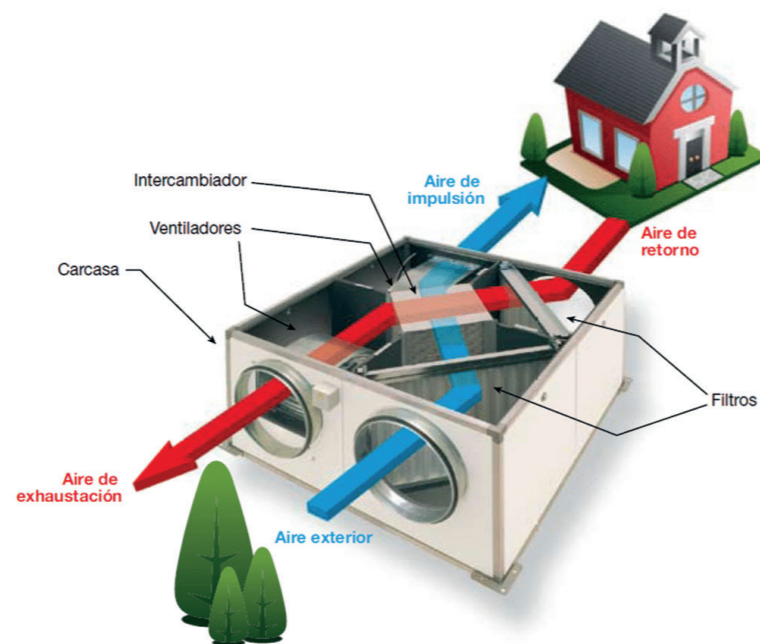


VENTILACIÓN Y RECUPERADOR DE CALOR

El **recuperador de calor**, asegura calidad del aire, una correcta **evacuación de la humedad**, de la **circulación del aire** y la **salubridad del ambiente**.

El recuperador de calor ventila tu vivienda traspasando la temperatura del aire viciado interior al **aire limpio** que entra filtrado del exterior, **reduciendo considerablemente el consumo energético**. Las construcciones cada vez son más herméticas para garantizar un buen aislamiento y reducir la demanda de energía, por lo que, cada vez más, resulta más difícil realizar una ventilación natural.

Es aquí donde los sistemas de ventilación se vuelven imprescindibles para garantizar que a la vez que se conserva la energía se asegure una **óptima calidad del aire** para los habitantes del edificio. Gracias a los sistemas de ventilación, no sólo se mejora la calidad del aire sino que también se reduce el consumo de energía y se produce un claro **aumento de la eficiencia energética** en las instalaciones.



ELECTRICIDAD

- Dotamos a la vivienda de **circuitos eléctricos independientes** para horno eléctrico, vitrocerámica, enchufes de fuerza y alumbrado. Así como también equipamos con óculos los pasillos, baños y cocina.
- Para evitar posteriores cableados, se instalarán **tomas de teléfono y televisión** en todos los dormitorios, en el salón y en la cocina.
- Se realizará **instalación de telecomunicaciones** según el actual reglamento de infraestructuras comunes y Telecomunicaciones.
- **Vídeo portero electrónico** con pantalla a color y captura de imagen en el portal y en la vivienda.
- **Persianas y mecanismos de iluminación domotizados**, serie **NIESSEN SKY** o similar.



DOMOTICA

- Preinstalacion **alarma incendios** y de **cámaras de videovigilancia**.
- Control y regulación de **iluminación, encendido, apagado e intensidad** de luz en el salón.
- **Control de persianas eléctricas**.
- Control de calefacción mediante **móvil, wifi, o internet**.
- Sistema compatible con altavoces inteligentes de **GOOGLE HOME** y **ALEXA** de Amazon.



PORTALES Y ZONAS COMUNES

Zonas Comunes

- Apertura portales mediante sistemas de **llaves de proximidad**.
- **Iluminación automática** por sensores de presencia.
- Zona de estancia y espera **decorada**.
- Amaestramiento de llaves y **discriminación selectiva de accesos**.

Placas solares

Un sistema de captación de energía mediante **paneles solares fotovoltaicos** ubicado en cubierta reducirá la factura energética de las zonas comunes del edificio a valores mínimos convirtiéndose sin duda en **el edificio con menores costes energéticos de su entorno**.

Ascensores

Ascensores con maquinaria integrada, maniobra colectiva-selectiva simple, con recorrido hasta la planta de garaje, con **llave de acceso en el garaje** y **solado de cabinas en mármol**.



PERSONALIZABLE:

Dependiendo de la **fase constructiva**:

- ACABADOS DE CARPINTERÍA INTERIOR
- ACABADOS DE TARIMA
- SOLADOS Y ALICATADOS DE BAÑOS Y COCINA
- CAMBIO DE BAÑERA POR PLATO DE DUCHA
- GRIFERÍA
- COLOR MUEBLES DE COCINA
- COLOR SILESTONE
- LUCES EMPOTRADAS
- CAMBIO DE PAVIMENTO LAMINADO A CERÁMICO
- ELIMINAR BIDÉ
- PUERTAS CORREDERAS EN COCINA O BAÑOS
- PERSONALIZACIÓN DE COCINAS
- CAMBIOS EN LA DISTRIBUCIÓN





Consúltenos. Queremos conocer sus necesidades. Al fin y al cabo, **estamos construyendo para usted.**

PROMUEVE:



C/La Luna, 15 Bajo - 33001 Oviedo

Tels.: 985 210 883 / 637 742 559

info@promocionesoviedoeste.com

www.promocionesoviedoeste.com

CONSTRUYE:

**Desarrollos y
Construcciones MARIO**



C/ Jove y Valdés, 13 - 33820 Grado

Tel.: 985 75 48 05

www.construccionesmarioasturias.es